



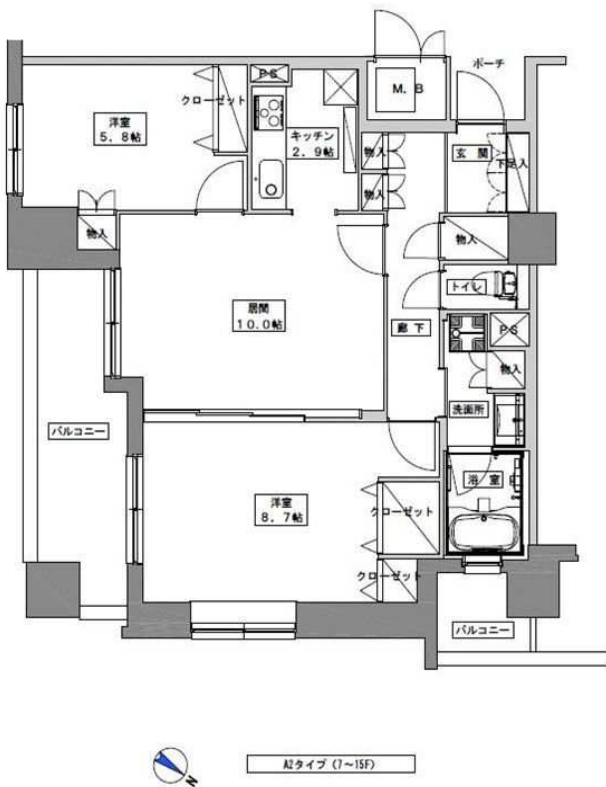
警備員24時間常駐で安全・安心！！



LDK10.87帖 扉を開けても広々使えます！



IH3口コンロ(グリル付)



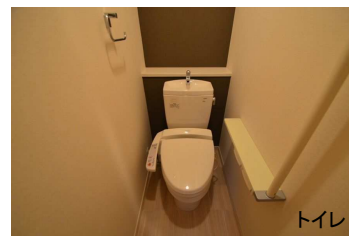
洋室5.8帖



浴室(窓付き)



洗面所(収納有り)



トイレ



玄関



玄関収納

| | | | |
|------|------------------------------------------------------------------------------------------------------------------------------------------------|-------------------|--------------|
| 物件種目 | 賃貸マンション | | |
| 最寄駅 | 西鉄天神大牟田線薬院駅 | | |
| 間タイプ | 2LDK | | |
| 賃貸条件 | 賃料 | 169,000円 | |
| | 敷金なし(実費精算) 礼金2ヶ月 | | |
| 所在地 | 福岡市 中央区今泉1丁目2-20 | | |
| 交通 | 西鉄天神大牟田線薬院駅 徒歩7分 | | |
| 建物 | 建物名 | 天神プレイス 1010 | |
| | 構造 | RC | 規模 17階建10階部分 |
| | 使用部分積 | (壁芯)69.99㎡ | |
| | 間取内訳 | LDK12.9/洋8.7/洋5.8 | |
| 築年月 | 平成20年4月 | 契約期間 | 2年 |
| 管理費等 | 管理費5,000円 | | |
| 駐車場 | 空有 32,400円 敷金1か月 | | |
| 現況 | 居住中 | 入居日 | 相談 |
| 設備 | 【駐車場:自走(平置きも含む)】 【駐車場:屋根有り】 エアコン・給湯・追焚機能・トイレ・バス・トイレ別・シャワー・温水洗浄便座・BS端子・CS・収納スペース・システムキッチン・IHクッキングヒーター・洗面所・洗面台・シャンプードレッサー・室内洗濯機置場・浴室乾燥機・フロ | | |
| 保険等 | 加入義務有 20,000円 2年 | | |
| 備考 | 鍵交換費 21,600円 町費 300円 警備員24時間常駐で安心 定期借家契約については基本的に再契約を行っております。2019年3月31日解約予定 | | |

| | | | | | | | |
|----------------|--|-------------------|----|----|----|----|---|
| 客付会社様へ | | 手数料 | | 貸主 | % | 借主 | % |
| 2019年3月31日解約予定 | | 手数料 | 元付 | % | 客付 | % | % |
| | | ■取引態様: 貸主 | | | | | |
| | | ■情報公開日: 2019年3月6日 | | | | | |