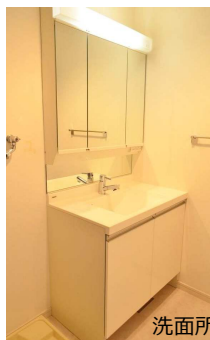
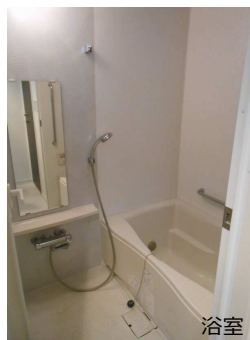
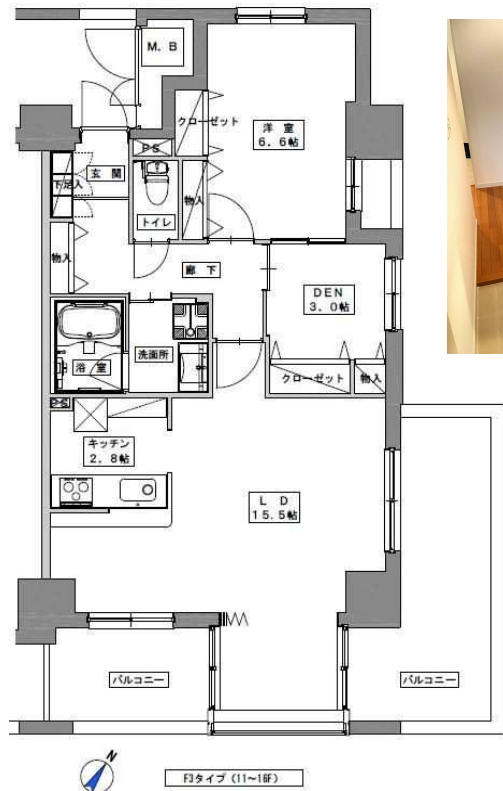
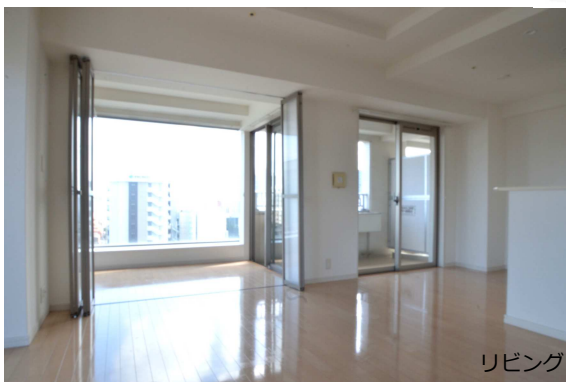


警備員24時間常駐で安全・安心！！



小型犬・猫飼育できます(礼金+1ヶ月)



賃貸マンション

| | | | |
|------|---|------------------|--------------|
| 物件種目 | 西鉄天神大牟田線薬院駅 | | |
| 最寄駅 | 1LDK | | |
| 間タイプ | 賃料 162,000円 | | |
| 賃貸条件 | 敷金なし(実費精算) 礼金2ヶ月 | | |
| 所在地 | 福岡市 中央区今泉1丁目2-30 | | |
| 交通 | 西鉄天神大牟田線薬院駅 徒歩6分 | | |
| 建物 | 建物名 | 天神プレイス イースト 1606 | |
| | 構造 | RC | 規模 17階建16階部分 |
| | 使用部分積 | (壁芯)66.85㎡ | |
| 間取内訳 | LK18.3/洋6.6/S3 | | |
| 築年月 | 平成20年3月 | 契約期間 | 2年 |
| 管理費等 | 管理費5,000円 | | |
| 駐車場 | 空有 32,400円 敷金1か月 | | |
| 現況 | 空家 | 入居日 | 相談 |
| 設備 | 【駐車場:自走(平置きも含む)】 【駐車場:屋根有り】 エアコン・給湯・追焚機能・トイレ・バス・トイレ別・シャワー・温水洗浄便座・BS端子・CS・カウンターキッチン・IHクッキングヒーター・洗面所・洗面台・シャンプードレッサー・室内洗濯機置場・浴室乾燥機・フローリング・ディ | | |
| 保険等 | 加入義務有 20,000円 2年 | | |
| 備考 | 鍵交換費 21,600円 町費 300円 警備員24時間常駐で安心 定期借家契約については基本的に再契約を行っております。 案内は弊社スタッフ立会い(要事前予約)。 業務委託料100%、契約事務手数料3,000円(税) | | |

客付会社様へ

| | | | | | |
|--------|------------|----|---|----|---|
| ■手数料 | 手数料 | 貸主 | % | 借主 | % |
| | 負担の割合 | 元付 | % | 客付 | % |
| ■取引態様 | 貸主 | | | | |
| ■情報公開日 | 2019年3月25日 | | | | |