



ペット（猫・小型犬）
3匹まで飼育可！



物件種目	賃貸マンション		
最寄駅	福岡市箱崎線呉服町駅		
間タイプ	1LDK		
賃貸条件	賃料	110,000円	
		敷金0・礼金2ヶ月	
所在地	福岡市 博多区築港本町3-8 博多プレイス1210号		
交通	福岡市箱崎線呉服町駅 徒歩13分		
建物	建物名	博多プレイス	
	構造	SRC	規模 13階建12階部分
	使用部分積	55.31㎡	
	間取内訳	洋6.5/LDK16	
築年月	平成20年2月	契約期間	2年
管理費等	管理費6,000円		
駐車場	空有 16,500円/ハイルフ19,800円 敷金税込1か月		
現況	空家	入居日	相談
設備	都市ガス・エアコン・給湯・追焚機能・温水洗浄便座・BS端子・シャンプードレッサー・室内洗濯機置場・フローリング・デインブルキー・オートロック・TVモニター付きインターホン・宅配ボックス・駐輪場・バイク置場		
保険等	加入義務有 20,000円 2年		
備考	鍵交換代 22,000円駐輪代 200円/月 バイク駐輪代2000円/月 ペット(猫・小型犬)3匹OK。(2匹迄:礼金3ヶ月、3匹:礼金4ヶ月)天神・中洲徒歩圏内。ご帰宅の遅い方、女性の独り暮らしの方、管理員・夜間警備員常駐！安心・安全！		



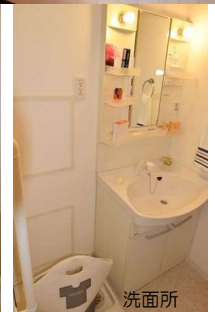
リビングダイニング16帖



洋室6.5帖



浴室



洗面所



キッチン付キッチン

- ・キッチン新品入替！
 - ・洗面所新品入替！
 - ・室内全灯LED！
 - ・フローリング張替予定！
- ぜひ内覧ください★



SB



WC

客付会社様へ					
手数料	手数料の割合	貸主	%	借主	%
	手数料配分の割合	元付	%	客付	%
■取引態様：貸主 年 月					
■情報公開日：					

ペット(猫・小型犬)3匹OK。
K。【2匹迄:礼金3ヶ月、
3匹:礼金4ヶ月】

