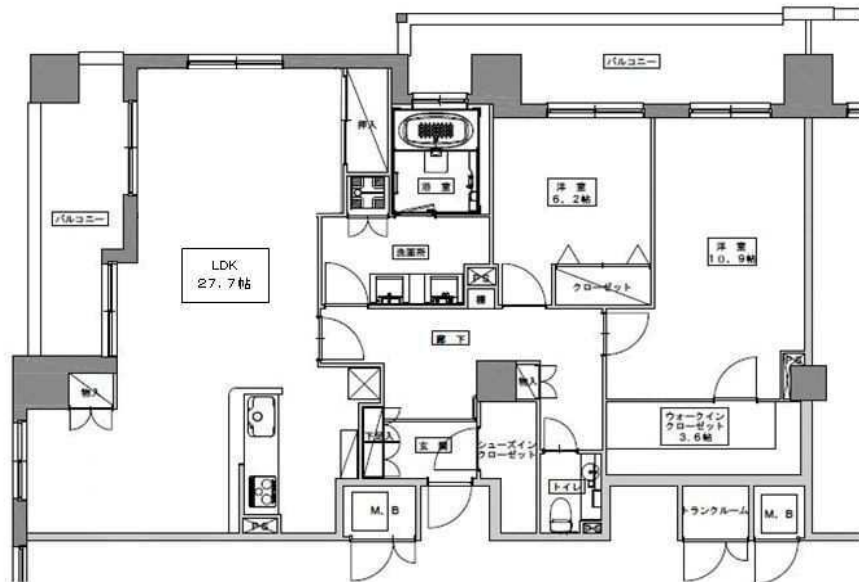


警備員24時間常駐で安心!! (燃える)ゴミ回収サービス有!



※タイプ



和室は洋室に変更予定

賃貸マンション

西鉄天神大牟田線薬院駅

物件種目	賃貸マンション		
最寄駅	西鉄天神大牟田線薬院駅		
間タイプ取	2LDK		
賃貸条件	賃料	400,000円	
		敷金なし(実費精算) 礼金2ヶ月	
所在地	福岡市 中央区今泉1丁目2-20		
交通	西鉄天神大牟田線薬院駅 徒歩7分		
建物	建物名	天神プレイス 1701	
	構造	RC	規模 17階建17階部分
	使用部分積	(壁芯)116.4㎡	
	間取内訳	LDK27.2/洋10.9/洋6.2	
築年月	平成20年3月	契約期間	2年
管理費等	管理費5,000円		
駐車場	空有 32,400円 敷金1か月		
現況	居住中	入居日	相談
設備	【駐車場:自走(平置きも含む)】 【駐車場:屋根有り】 エアコン・給湯・追焚機能・トイレ・バス・トイレ別・シャワー・温水洗浄便座・BS端子・CS・収納スペース・ウォークインクローゼット・システムキッチン・カウンターキッチン・食器洗浄乾燥機・IHクッキングヒーター・洗面所・洗		
保険等	加入義務有 20,000円 2年		
備考	鍵交換費 21,600円 町費 300円 警備員24時間常駐で安心 定期借家契約については基本的に再契約を行っておりません。 案内は弊社スタッフ立会い(要事前予約)。 業務委託料100%、契約事務手数料3,000円(税別)		

客付会社様へ

2019年6月末退去予定。

手数料	手数料	貸主	%	借主	%
	負担の割合				
手数料	手数料	元付	%	客付	%
	配分の割合				

■取引態様：貸主

■情報公開日：2019年6月7日