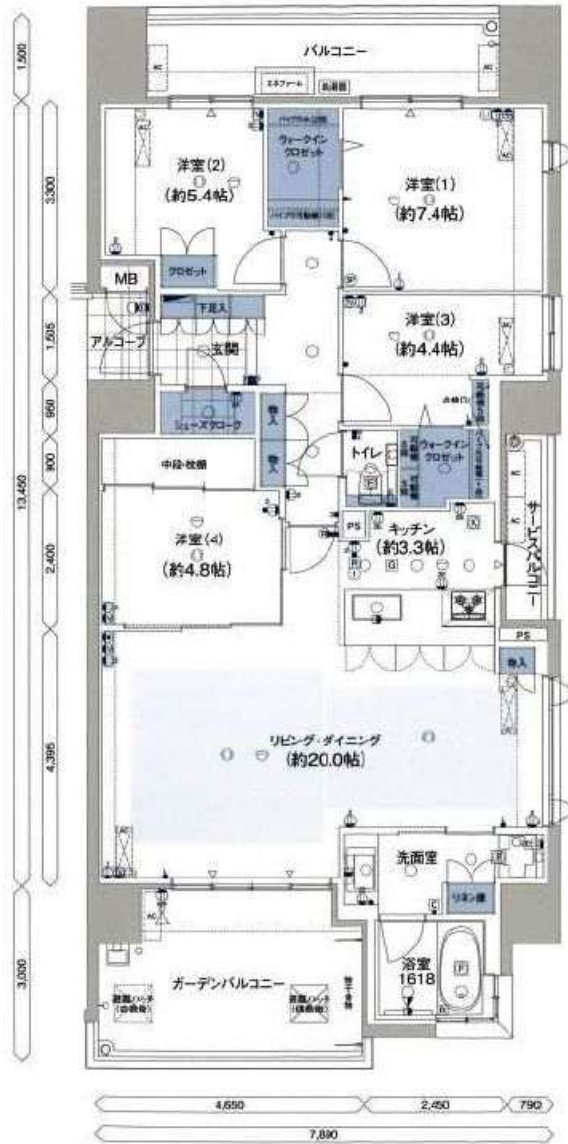


積水ハウスの分譲マンション。バルコニーからアイランドシティ中央公園が一望。



物件種目	賃貸マンション		
最寄駅	西日本鉄道貝塚線香椎花園前駅		
間タイプ	4LDK		
賃貸条件	賃料	260,000円	
	敷金1ヶ月(実費精算) 礼金2ヶ月		
所在地	福岡市東区香椎照葉4丁目4-20 パークフロント香椎照葉 WEST棟 1606号室		
交通	西日本鉄道 貝塚線香椎花園前駅 徒歩27分		
建物	建物名	パークフロント香椎照葉 WEST棟	
	構造	RC	規模 18階建16階部分
	使用部分積	(壁芯)106.88㎡	
間取内訳	LDK23.3/洋7.4/洋5.4/洋4.8/洋4.4		
築年月	平成31年2月	契約期間	2年 普通借家契約
管理費等	管理費込み		
駐車場	平置き(屋根有り) 2台込		
現況	4月15日退去予定	入居日	2025年6月中旬
設備	【駐車場:自走・屋根有り】都市ガス・床暖房・給湯・追焚機能・温水洗浄便座・CATV・収納スペース・ウォークインクローゼット・システムカウンター・キッチン・食器洗浄乾燥機・洗面所・洗面台・シャンプードレッサー・洗濯機置場・浴室乾燥機・ティンブルキー・複層ガラス・エレベーター・オートロック・TVモニター付インターホン・宅配ボックス・駐輪場・管理人日勤		
保険等	加入義務有 2年		
備考	鍵交換費 66,000円		
	バルコニーからアイランドシティ中央公園が一望。 築浅4SLDK。ウォークインクローゼットが2箇所所有り。 広々トランクルーム、平置駐車場:2台込(屋根有り)。		

客付会社様へ	手数料	貸主	%	借主	100 %
	負担の割合	元付	%	客付	100 %
業務委託料 150% 契約事務手数料 10,000円 (税別)	手数料	元付	%	客付	100 %
	■取引態様: 一般媒介				
	■情報公開日:				