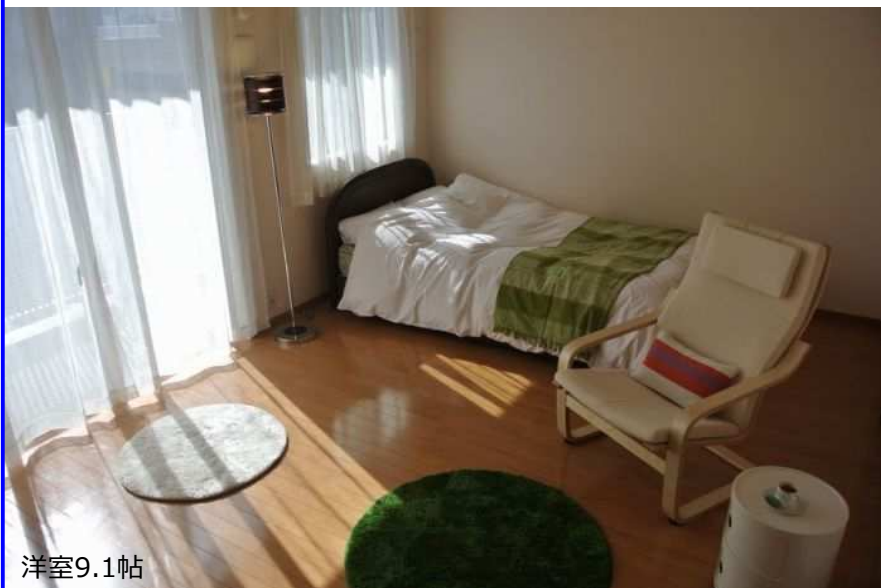


★★★★ ペット2匹（猫・小型犬）飼育OK ★★★★★

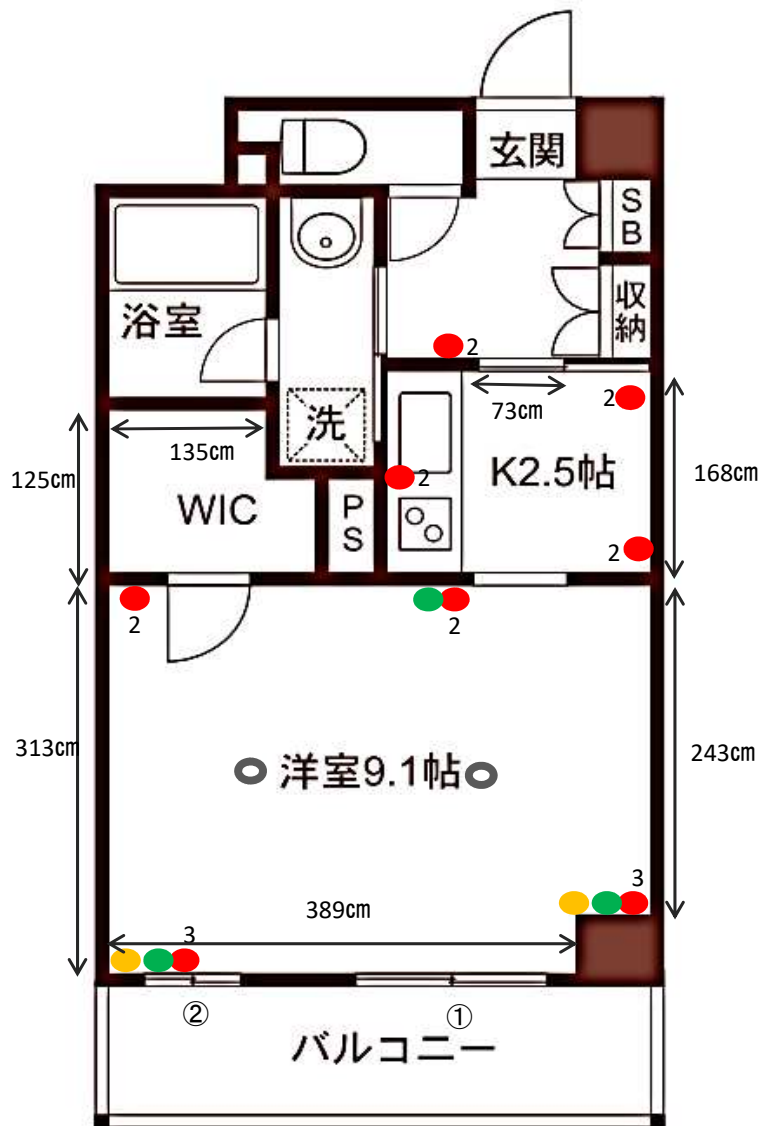


| | | | |
|------|---|----------------|-------------|
| 物件種目 | 賃貸マンション | | |
| 最寄駅 | 福岡市箱崎線呉服町駅 | | |
| 間タイプ | 1SK | | |
| 賃貸条件 | 賃料 | 63,000円 | |
| | | 敷金0・礼金2ヶ月 | |
| 所在地 | 福岡市 博多区築港本町3-8 博多プレイス403号 | | |
| 交通 | 福岡市箱崎線呉服町駅 徒歩13分 | | |
| 建物 | 建物名 | 博多プレイス | |
| | 構造 | SRC | 規模 13階建4階部分 |
| | 使用部分積 | 37.09㎡ | |
| | 間取内訳 | 洋9.1/K2.5/S1.6 | |
| 築年月 | 平成20年2月 | 契約期間 | 2年 |
| 管理費等 | 管理費4,000円 | | |
| 駐車場 | 空有 16,200円 敷金1か月 | | |
| 現況 | 居住中 | 入居日 | 相談 |
| 設備 | 都市ガス・エアコン・給湯・追焚機能・トイレ・バス・トイレ別・温水洗浄便座・BS端子・ウォークインクローゼット・システムキッチン・洗面所・シャンプードレッサー・室内洗濯機置場・フローリング・ティンブルキー・オートロック・TVモニタ付きインターホン・宅配ボックス・駐輪場 | | |
| 保険等 | 加入義務有 15,000円 2年 | | |
| 備考 | 鍵交換代 21,600円・駐輪代 200円・バイク駐輪代2,000円★広さ注目★37㎡の1SK！！ ペット(猫・小型犬)2匹OK。(ペット飼育時礼金3ヶ月) 天神・中洲徒歩圏内。ご帰宅の遅い方、女性のひとり暮らしの方、管理員・夜間警備員常駐！安心・安全！再契約事務手数料なし。 家具家電付(ベッド・TV台・TV・冷蔵庫・電子レンジ・洗濯機・照明器具・カーテン)の場合は、月額3,000 | | |

客付会社様へ
2019年7月30日
退去予定

| | | | | | |
|-------------------|-------|----|---|----|---|
| ■手数料 | 手数料 | 貸主 | % | 借主 | % |
| | 負担の割合 | | | | |
| ■手数料 | 手数料 | 元付 | % | 客付 | % |
| | 配分の割合 | | | | |
| ■取引態様：貸主 | | | | | |
| ■情報公開日：2019年6月28日 | | | | | |

博多プレイス Cタイプ (3~6号室)



【凡例】

- 2 2口コンセント
- 3 3口コンセント
- TV用ソケット
- ネット差込口
- 照明引掛けソケット
- エアコン用コンセント

| | カーテンル幅 | 高さ |
|------|---------|-------------|
| ① | 185cm | 199cm |
| ② | 119cm | 110cm |
| ③ | | |
| 洗濯パン | 62×62cm | 124cm (水栓迄) |

※寸法は、同タイプのお部屋を手動で計測しております。
 部屋毎によって**数センチ程度の誤差**あります。
 あくまでご参考としてご利用下さい。