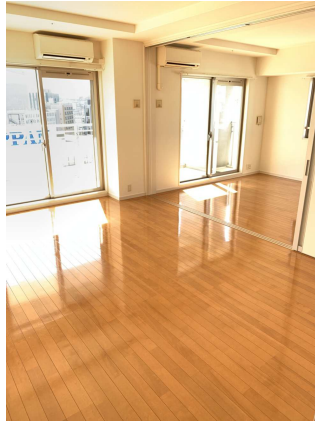


警備員24時間常駐で安全・安心! ★(燃える)ゴミ回収サービス有★



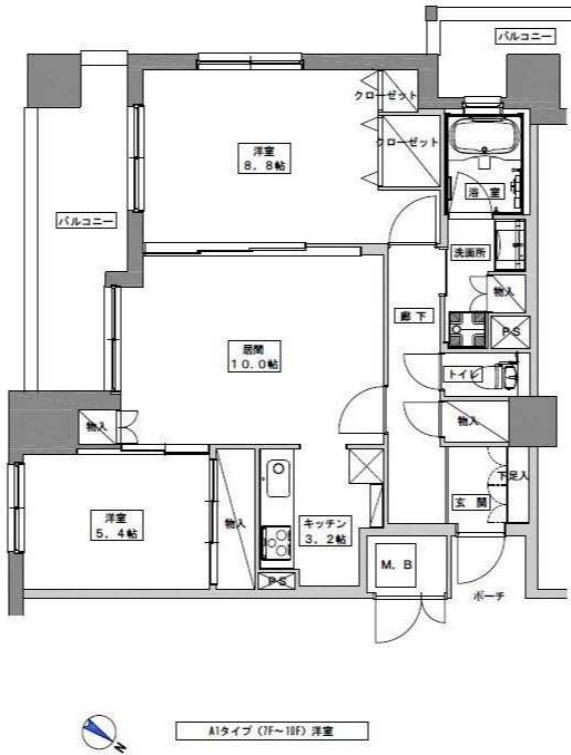
IH3口キッチン



リビング



玄関



洗面所



浴室



洋室クローゼット



←洋室



トイレ

# 賃貸マンション

西鉄天神大牟田線薬院駅

物件種目	西鉄天神大牟田線薬院駅		
最寄駅	2LDK		
間タイプ	賃料 <b>166,000円</b>		
取付	敷金なし(実費精算) 礼金2ヶ月		
賃貸条件	福岡市 中央区今泉1丁目2-20		
所在地	西鉄天神大牟田線薬院駅 徒歩7分		
交通	建物名	天神プレイス ウェスト 901	
建	構造	RC	規模 17階建9階部分
	使用部分積	(壁芯) 69.99㎡	
	間取内訳	LDK13.2/洋8.8/洋5.4	
築年月	平成20年4月	契約期間	2年
管理費等	管理費5,000円		
駐車場	空有 30,000円(税別) 敷金1か月		
現況	居住中	入居日	相談
設備	【駐車場:自走(平置きも含む)】エアコン・給湯・追焚機能・トイレ・バス・トイレ別・シャワー・温水洗浄便座・BS端子・CS・収納スペース・システムキッチン・IHクッキングヒーター・洗面所・洗面台・シャンプードレッサー・室内洗濯機置場・浴室乾燥機・フローリング・ディンプルキー・バルコニー・エレベーター・オートロック・TVモニター付きインターホン・宅配ボックス・駐輪場		
保険等	加入義務有 20,000円 2年		
備考	鍵交換費 20,000円(税別) 町費 300円 警備員24時間常駐で安心 定期借家契約については基本的に再契約を行っております。(更新手数料なし) 案内は弊社スタッフ立会い。建物内に管理事務所がございますのでお気軽にお問合せください! 業務委託料100%、契約事務手数料3,000円(税別)		

客付会社様へ

2019年9月30日退去予定

■手数料	手数料の割合	貸主	%	借主	%
	手数料の割合	元付	%	客付	%
■取引態様: 貸主					
■情報公開日: 2019年9月4日					