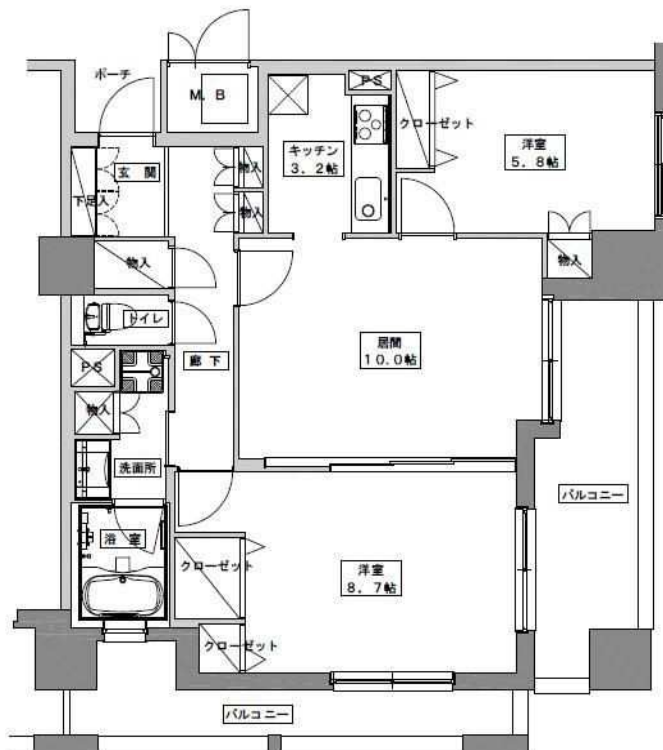
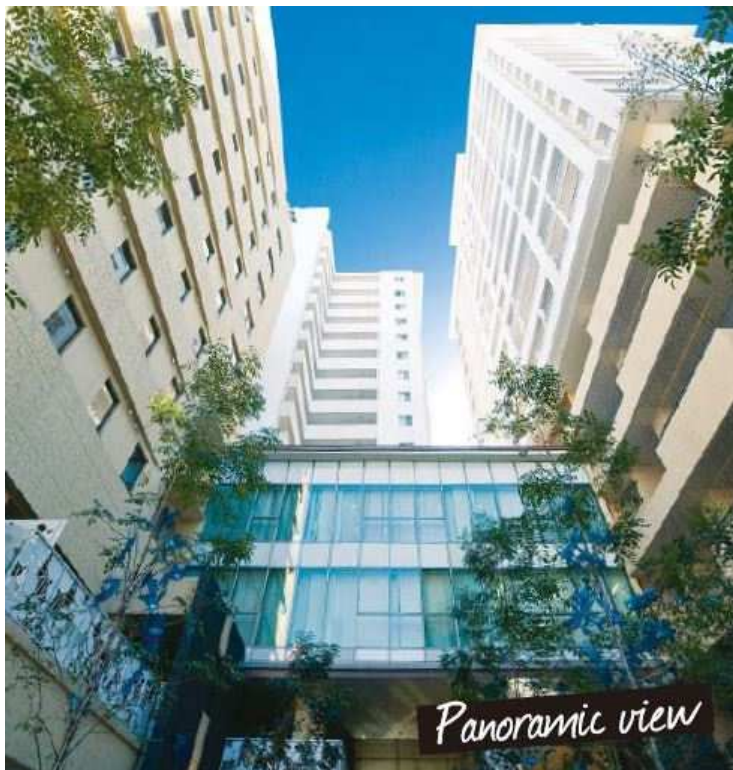


警備員24時間常駐で安心、(燃える)ゴミ回収サービス有、共用廊下週二回清掃



Mタイプ (7~15F)

賃貸マンション

西鉄天神大牟田線薬院駅

2LDK

賃料 **164,000円**

敷金なし(実費精算) 礼金2ヶ月

福岡市 中央区今泉1丁目2-20
天神プレイス ウェスト807

西鉄天神大牟田線薬院駅 徒歩7分

建物名 天神プレイス

構造 RC 規模 17階建8階部分

使用部分積 (壁芯) 69.99㎡

間取内訳 LDK13.2/洋8.7/和5.8

築年月 平成20年4月 契約期間 2年

管理費等 管理費5,000円

駐車場 空有 32,400円 敷金1か月

現況 空家 入居日 相談

【屋根状況 屋根有り】
エアコン・給湯・追焚機能・トイレ・バス・トイレ別・シャワー・温水洗浄便座・BS端子・CS・収納スペース・システムキッチン・IHクッキングヒーター・洗面所・洗面台・シャンプードレッサー・室内洗濯機置場・浴室乾燥機・フローリング・ディンプルキー・バルコニー・エレベータ・オートロック・TVモニター

保険等 加入義務有 20,000円 2年

鍵交換費 21,600円
町費 300円
警備員24時間常駐で安心
定期借家契約については基本的に再契約を行っております。2018年9月30日解約予定

客付会社様へ

2018年9月30日解約予定

手数料	負担の割合	貸主	借主
手数料	元付	%	%
手数料	配分の割合	%	%

取引態様: 貸主

情報公開日: 2018年9月30日