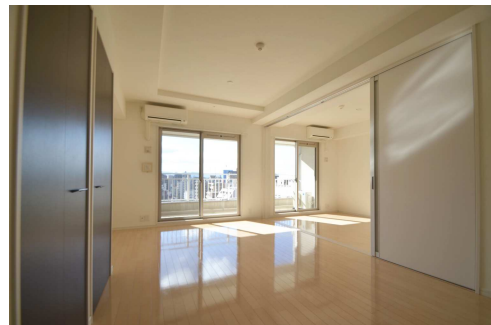
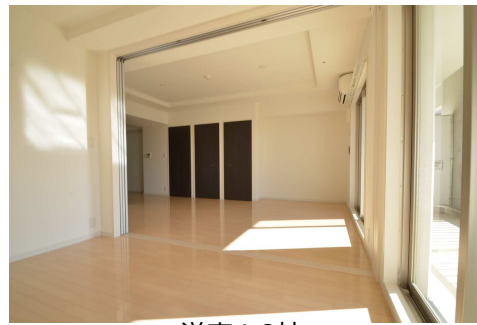


警備員24時間常駐で安全・安心！！



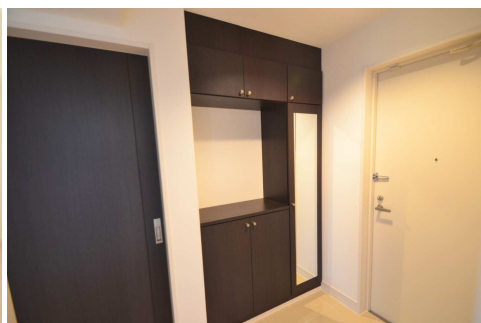
LD10.8帖



洋室4.8帖



収納



玄関



キッチン
IH3口 (グリル有)



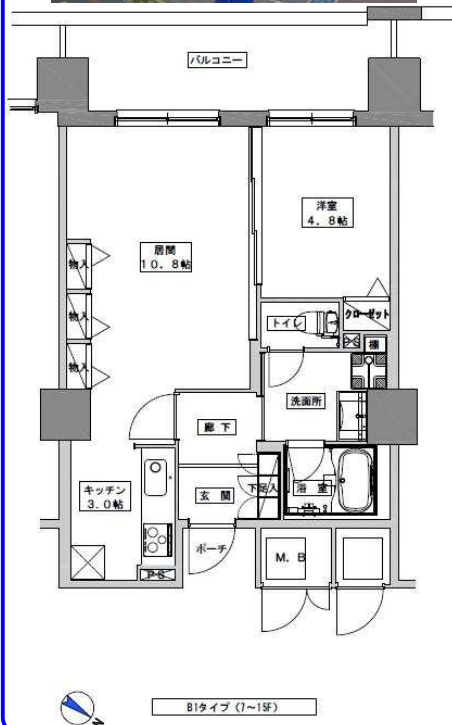
浴室
(浴室乾燥機有)



洗面脱衣所



トイレ



物件種目	賃貸マンション		
最寄駅	西鉄天神大牟田線薬院駅		
間タイプ	1LDK		
賃貸条件	賃料	112,000円	
	敷金なし(実費精算) 礼金2ヶ月		
所在地	福岡市 中央区今泉1丁目2-20		
交通	西鉄天神大牟田線薬院駅 徒歩7分		
建物	建物名	天神プレイス ウェスト1002	
	構造	RC	規模 17階建10階部分
	使用部分面積	(壁芯)46.41㎡	
	間取内訳	LDK10.8/洋4.8	
築年月	平成20年3月	契約期間	2年
管理費等	管理費5,000円		
駐車場	空有 33,000円 敷金1か月		
現況	居住中	入居日	相談
設備	【駐車場:自走(平置きも含む)】 【駐車場:屋根有り】 エアコン・給湯・追焚機能・トイレ・バス・トイレ別・シャワー・温水洗浄便座・BS端子・CS・システムキッチン・IHクッキングヒーター・洗面所・洗面台・シャンプードレッサー・洗濯機置場・室内洗濯機置場・浴室乾燥機・フロー		
保険等	加入義務有 20,000円 2年		
備考	鍵交換費 22,000円 町費 300円 警備員24時間常駐で安心 定期借家契約については基本的に再契約を行っております。 案内は弊社スタッフ立会い(要事前予約)。 業務委託料100%、契約事務手数料3,000円(税別)		

客付会社様へ	手数料	貸主	%	借主	%
	負担の割合	元付	%	客付	%
	手数料	元付	%	客付	%
	配分の割合				
■取引態様：貸主					
■情報公開日：2019年11月28日					

