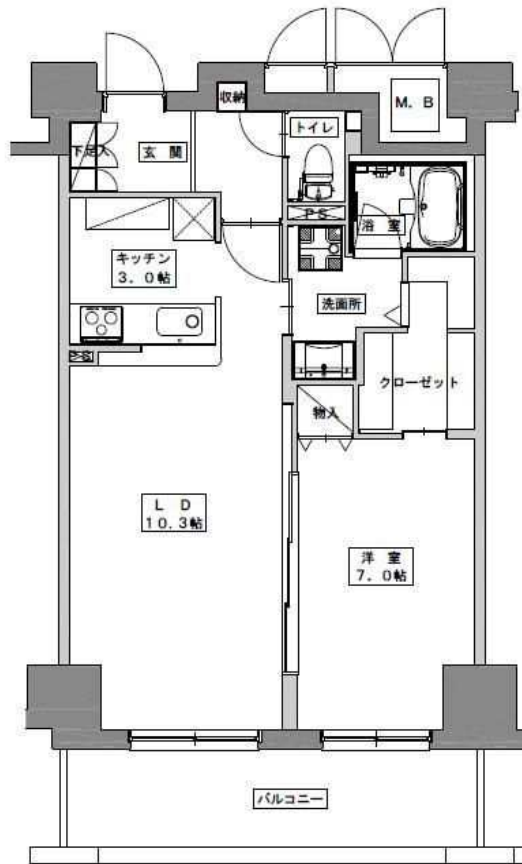


事務所使用相談可、小型犬・猫飼育できます（敷金・敷引+1ヶ月です）。警備員24時間常駐。



62タイプ



物件種目	賃貸マンション			
最寄駅	西鉄天神大牟田線薬院駅			
間タイプ	1LDK			
賃貸条件	賃料	123,000円		
	敷金なし(実費精算) 礼金2ヶ月			
所在地	福岡市 中央区今泉1丁目2-30 天神プレイス イースト703			
交通	西鉄天神大牟田線薬院駅 徒歩6分			
建物	建物名	天神プレイス		
	構造	RC	規模	17階建7階部分
	使用部分積	(壁芯)54.08㎡		
	間取内訳	LK13.3/洋7		
築年月	平成20年4月	契約期間	2年	
管理費等	管理費5,000円			
駐車場	空有 32,400円 敷金1か月			
現況	居住中	入居日	相談	
設備	【屋根状況 屋根有り】 エアコン・給湯・追焚機能・トイレ・バス・トイレ別・シャワー・温水洗浄便座・BS端子・CS・収納スペース・ウォークインクローゼット・カウンターキッチン・IHクッキングヒーター・洗面所・洗面台・シャンプードレッサー・室内洗濯機置場・浴室乾燥機・フローリング・ディンプルカー・バルコニー・エレベ			
保険等	加入義務有 20,000円 2年			
備考	鍵交換費 21,600円 町費 300円 警備員24時間常駐で安心 定期借家契約については基本的に再契約を行っております。事務所使用時は敷金・敷引+1ヶ月です。2018年10月18日解約予定			

客付会社様へ

事務所使用時は敷金・敷引+1ヶ月です。2018年10月18日解約予定

手数料	手数料	貸主	%	借主	%
	負担の割合				
手数料	手数料	元付	%	客付	%
	配分の割合				

■取引態様：貸主

■情報公開日：2018年9月30日