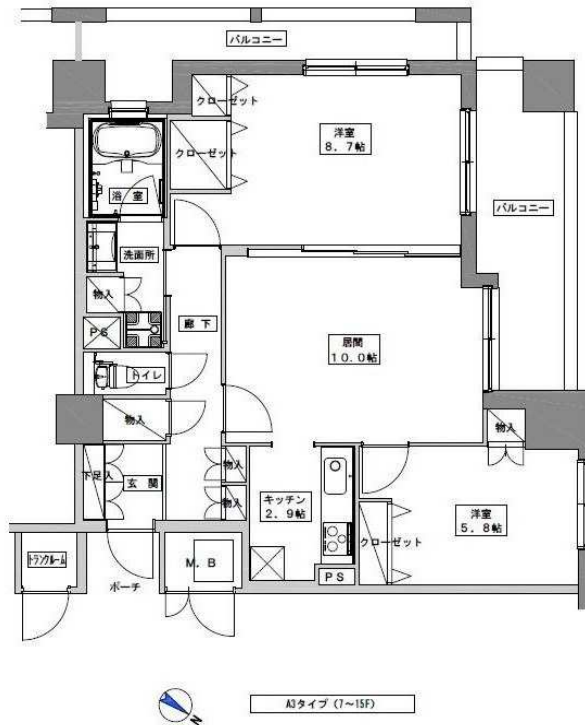


警備員24時間常駐で安全・安心！(燃える)ゴミ回収サービス有、共用廊下週二回清掃実施★



物件種目	<b>賃貸マンション</b>		
最寄駅	西鉄天神大牟田線薬院駅		
間タイプ取	2LDK		
賃貸条件	賃料	<b>173,000円</b>	
	敷金なし(実費精算) 礼金2ヶ月		
所在地	福岡市中央区今泉1丁目2-20 天神プレイス ウェスト1601		
交通	西鉄天神大牟田線薬院駅 徒歩7分		
建物	建物名	天神プレイス ウェスト1601	
	構造	RC	規模 17階建16階部分
	使用部分積	(壁芯)69.99㎡	
	間取内訳	LDK13.2/洋8.8/洋5.4	
築年月	平成20年4月	契約期間	2年
管理費等	管理費5,000円		
駐車場	空有 33,000円 敷金1か月		
現況	空家	入居日	相談
設備	【駐車場:自走(平置きも含む)】 【駐車場:屋根有り】 エアコン・給湯・追焚機能・トイレ・バス・トイレ別・シャワー・温水洗浄便座・BS端子・CS・収納スペース・システムキッチン・IHクッキングヒーター・洗面所・洗面台・シャンプードレッサー・室内洗濯機置場・浴室乾燥機・フロ		
保険等	加入義務有 20,000円 2年		
備考	鍵交換費 22,000円町費 300円 警備員24時間常駐で安心 定期借家契約については基本的に再契約を行っております。(更新手数料なし) 案内は弊社スタッフ立会い。建物内に管理事務所がございますのでお気軽にお問合せくだ		

客付会社様へ

■手数料	手数料	貸主	%	借主	%
	負担の割合	元付	%	客付	%
■取引態様	貸主				
■情報公開日	2020年1月5日				