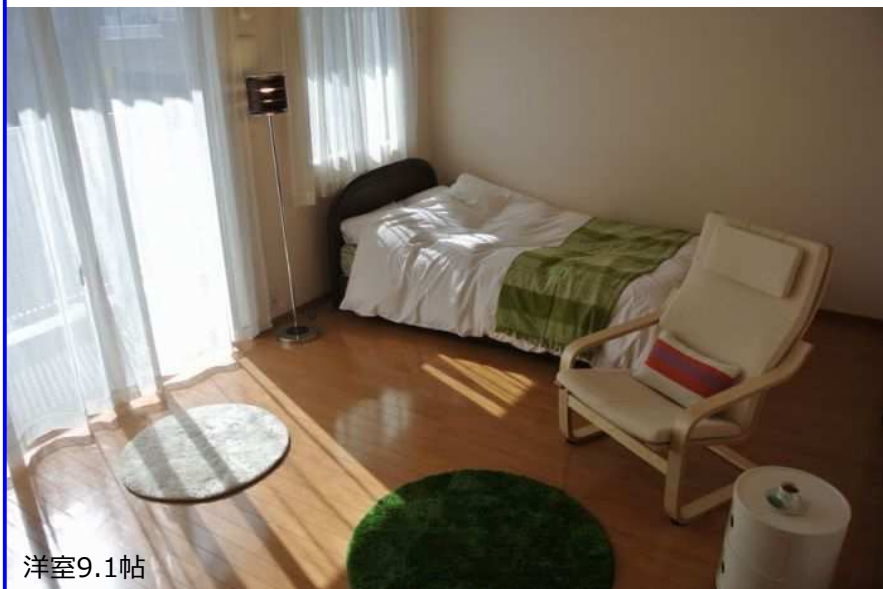


★★★★ ペット2匹（猫・小型犬）飼育OK ★★★★★



物件種目	賃貸マンション		
最寄駅	福岡市箱崎線呉服町駅		
間タイプ	1SK		
賃貸条件	賃料	66,000円	
		敷金0・礼金2ヶ月	
所在地	福岡市 博多区築港本町3-8 博多プレイス1105号		
交通	福岡市箱崎線呉服町駅 徒歩13分		
建物	建物名	博多プレイス	
	構造	SRC	規模 13階建11階部分
	使用部分積	37.09㎡	
	間取内訳	洋9.1/K2.5/S1.6	
築年月	平成20年2月	契約期間	2年
管理費等	管理費4,000円		
駐車場	空有 16,200円 敷金1か月		
現況	居住中	入居日	相談
設備	都市ガス・エアコン・給湯・追焚機能・トイレ・バス・トイレ別・温水洗浄便座・BS端子・ウォークインクローゼット・システムキッチン・洗面所・シャンプードレッサー・室内洗濯機置場・フローリング・ディンブルキー・オートロック・TVモニター付きインターホン・宅配ボックス・駐輪場		
保険等	加入義務有 15,000円 2年		
備考	鍵交換代 21,600円・駐輪代 200円・バイク駐輪代2,000円★広さ注目★37㎡の1SK！！ ペット(猫・小型犬)2匹OK。(ペット飼育時礼金3ヶ月) 天神・中洲徒歩圏内。ご帰宅の遅い方、女性のひとり暮らしの方、管理員・夜間警備員常駐！安心・安全！再契約事務手数料なし。 家具家電付(ベッド・TV台・TV・冷蔵庫・電子レンジ・洗濯機・照明器具・カーテン)の場合は、月額3,000		

客付会社様へ
ペット(猫・小型犬)2匹OK。犬種はお問合せ下さい。

手数料	手数料	貸主	%	借主	%
	負担の割合				
手数料	手数料	元付	%	客付	%
	配分の割合				

■取引態様：貸主
■情報公開日：2018年10月11日