

警備員24時間常駐で安全・安心！！
燃えるゴミ回収サービス、駐車場（屋内自走式）2台契約可能！



キッチン

リビング

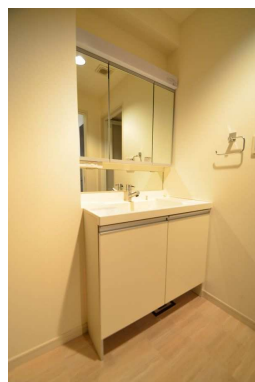


洋室



ウォークインクローゼット

玄関収納



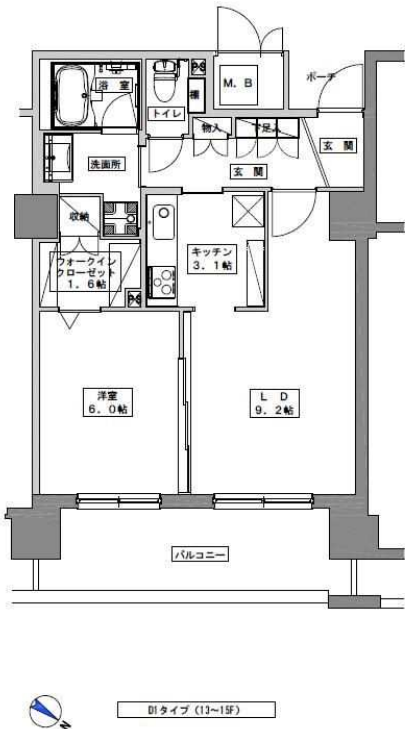
洗面所



浴室



トイレ



| | | | |
|------|--|-----------------|--------------|
| 物件種目 | 賃貸マンション | | |
| 最寄駅 | 西鉄天神大牟田線薬院駅 | | |
| 間タイプ | 1LDK | | |
| 賃貸条件 | 賃料 | 119,000円 | |
| | 敷金なし(実費精算) 礼金2ヶ月 | | |
| 所在地 | 福岡市 中央区今泉1丁目2-20 | | |
| 交通 | 西鉄天神大牟田線薬院駅 徒歩7分 | | |
| 建物 | 建物名 | 天神プレイスウェスト 1309 | |
| | 構造 | RC | 規模 17階建13階部分 |
| | 使用部分面積 | (壁芯)49.16㎡ | |
| 間取内訳 | LDK9.2/洋6 | | |
| 築年月 | 平成20年3月 | 契約期間 | 2年 |
| 管理費等 | 管理費5,000円 | | |
| 駐車場 | 空有 33,000円 敷金1か月 | | |
| 現況 | 居住中 | 入居日 | 相談 |
| 設備 | 【駐車場:自走(平置きも含む)】【駐車場:屋根有り】 エアコン・給湯・追焚機能・トイレ・バス・トイレ別・シャワー・温水洗浄便座・BS端子・CS・システムキッチン・IHクッキングヒーター・洗面所・洗面台・シャンプードレッサー・洗濯機置場・室内洗濯機置場・浴室乾燥機・フローリング・ディンプルキー・バルコニー・エレベータ・オートロック・TVモニター付 | | |
| 保険等 | 加入義務有 20,000円 2年 | | |
| 備考 | 鍵交換費 22,000円 町費 300円 警備員24時間常駐で安心 定期借家契約については基本的に再契約を行っております。(更新事務手数料なし) 案内は弊社スタッフ立会い。建物内に管理事務所がございますのでお気軽にお問合せ下さい。 業務委託料100%、契約事務手数料3,000円(税別) | | |

| | | | | | |
|--------|---------------|----|---|----|---|
| 客付会社様へ | 手数料 | 貸主 | % | 借主 | % |
| | 負担の割合 | 元付 | % | 客付 | % |
| | 手数料 | 元付 | % | 客付 | % |
| | 配分の割合 | | | | |
| | ■取引態様：貸主 | | | | |
| | ■情報公開日： 年 月 日 | | | | |