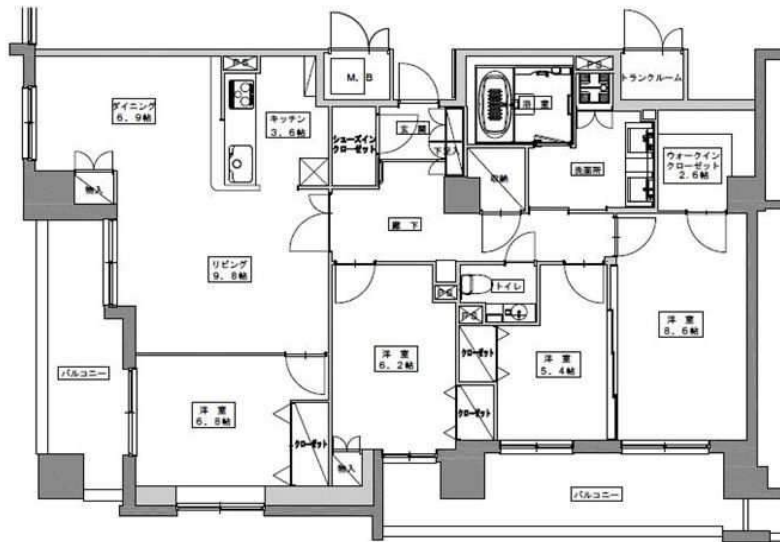
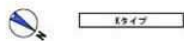




外観



間取



物件種目	賃貸マンション		
最寄駅	西鉄天神大牟田線薬院駅		
間タイプ	4LDK		
賃貸条件	賃料	435,000円	
	敷金なし(実費精算) 礼金2ヶ月		
所在地	福岡市 中央区今泉1丁目2-20		
交通	西鉄天神大牟田線薬院駅 徒歩7分		
建物	建物名	天神プレイス ウェスト 1706	
	構造	RC	規模 17階建17階部分
	使用部分積	(壁芯)119.16㎡	
間取内訳	LDK20.3/洋6.8/洋6.2/洋5.4/洋8.6		
	築年月	平成20年3月	契約期間 2年
管理費等	管理費5,000円		
駐車場	空有 32,400円 敷金 32,400円		
現況	居住中	入居日	相談
設備	給湯・追焚機能・トイレ・バス・トイレ別・シャワー・温水洗浄便座・BS端子・CS・収納スペース・ウォークインクローゼット・システムキッチン・食器洗浄乾燥機・IHクッキングヒーター・洗面所・洗面台・シャンプードレッサー・室内洗濯機置場・浴室乾燥機・フローリング・バルコニー・2面バルコニー・エレベーター・オートロック・TVモニター付きインターホン・宅配ボックス・駐輪		
保険等	加入義務有 20,000円 2年		
備考	2018年11月26日空予定 鍵交換費 21,600円 町費 300円 警備員24時間常駐で安心 定期借家契約については基本的に再契約を行っております。		



リビングダイニング



リビングダイニング



6.8帖洋室



6.2帖洋室



5.4 8.6帖洋室



5.4 8.6帖洋室



ウォークインクローゼット



キッチン



食洗機ついています



洗面台



浴室



トイレ



眺望(夜景)



眺望



24時間警備員常駐

客付会社様へ

手数料	手数料	貸主	%	借主	%
	負担の割合				
手数料	手数料	元付	%	客付	%
	配分の割合				

■取引態様：貸主

■情報公開日：2018年11月3日