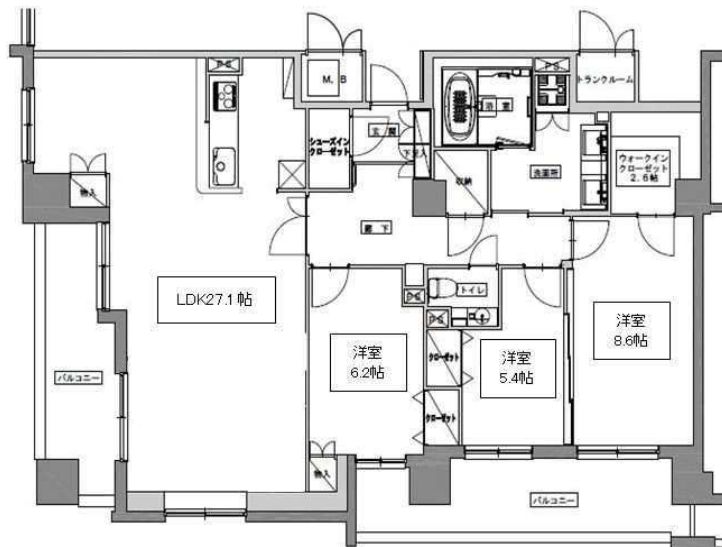
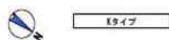




外観



間取



| | | | |
|------|--|-----------------|--------------|
| 物件種目 | 賃貸マンション | | |
| 最寄駅 | 西鉄天神大牟田線薬院駅 | | |
| 間タイプ | 3LDK | | |
| 賃貸条件 | 賃料 | 435,000円 | |
| | 敷金なし(実費精算) 礼金2ヶ月 | | |
| 所在地 | 福岡市 中央区今泉1丁目2-20 | | |
| 交通 | 西鉄天神大牟田線薬院駅 徒歩7分 | | |
| 建物 | 建物名 | 天神プレイス 1706 | |
| | 構造 | RC | 規模 17階建17階部分 |
| | 使用部分積 | (壁芯)119.16㎡ | |
| 間取内訳 | LDK27.1/洋6.2/洋5.4/洋8.6 | | |
| | 築年月 | 平成20年3月 | 契約期間 2年 |
| 管理費等 | 管理費5,000円 | | |
| 駐車場 | 空有 32,400円 敷金1か月 | | |
| 現況 | 居住中 | 入居日 | 相談 |
| 設備 | 給湯・追焚機能・トイレ・バス・トイレ別・シャワー・温水洗浄便座・BS端子・CS・収納スペース・ウォークインクローゼット・システムキッチン・食器洗浄乾燥機・IHクッキングヒーター・洗面所・洗面台・シャンプードレッサー・室内洗濯機置場・浴室乾燥機・フローリング・バルコニー・2面バルコニー・エレベーター・オートロック・TVモニタ付きインターホン・宅配ボックス・駐輪 | | |
| 保険等 | 加入義務有 20,000円 2年 | | |
| 備考 | 鍵交換費 21,600円 町費 300円 警備員24時間常駐で安心 定期借家契約については基本的に再契約を行っております。 | | |



リビングダイニング



リビングダイニング



6.8帖洋室※当洋室をLDKと繋げる予定です



6.2帖洋室



5.4 8.6帖洋室



5.4 8.6帖洋室



ウォークインクローゼット



キッチン



食洗機ついています



洗面台



浴室



トイレ



眺望(夜景)



眺望



24時間警備員常駐

| | | | | | |
|--------|-------|----|---|----|---|
| 客付会社様へ | 手数料 | 貸主 | % | 借主 | % |
| | 負担の割合 | 元付 | % | 客付 | % |
| | 手数料 | 元付 | % | 客付 | % |
| | 配分の割合 | | | | |

■取引態様:
■情報公開日:2020年9月22日