

ペット（猫・小型犬） 2匹飼育可



賃貸マンション

福岡市箱崎線呉服町駅

1LDK

賃料 **96,000円**

敷金0・礼金2ヶ月

所在地 福岡市 博多区築港本町3-8
博多プレイス910号

交通 福岡市箱崎線呉服町駅 徒歩13分

建物名	博多プレイス		
構造	SRC	規模	13階建9階部分
使用部分面積	55.31㎡		
間取内訳	洋6.5/LDK16		

築年月 平成20年2月 契約期間 2年

管理費等 管理費4,000円

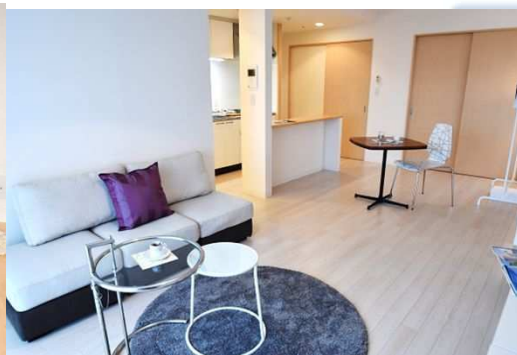
駐車場 空有 16,500円 敷金1か月

現況 居住中 入居日 相談

設備 都市ガス・エアコン・給湯・追焚機能・温水洗浄便座・BS端子・シャンプードレッサー・室内洗濯機置場・フローリング・デインブルキー・オートロック・TVモニター付きインターホン・宅配ボックス・駐輪場・バイク置場

保険等 加入義務有 20,000円 2年

備考 鍵交換代 22,000円・退去時清掃代44,000円
駐輪代 200円/月・バイク駐輪代2000円/月
ペット(猫・小型犬)2匹OK。(ペット飼育時礼金3ヶ月)
天神・中洲徒歩圏内。ご帰宅の遅い方、女性のひとり暮らしの方、管理員・夜間警備員常駐！安心・安全！



客付会社様へ

2020年12月30日
退去予定。

手数料	手数料の割合	貸主	%	借主	%
	手数料配分の割合	元付	%	客付	%
■取引態様：貸主 年 月					
■情報公開日：					