

積水ハウスの築浅分譲マンションです。駐車場（平置き）2台付き。
トランクルーム付き。



抜群の周辺環境

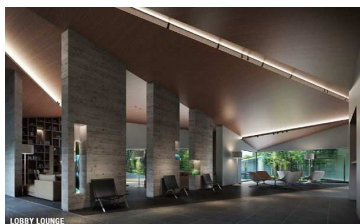


106.88㎡の贅沢な空間。
南東向きのバルコニー。

南にアイランドシティ中央公園を
望む絶好のロケーション



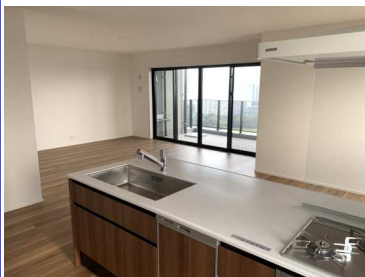
* 別部屋参考写真



落ち着いた雰囲気のリビー



* 別部屋参考写真



* 別部屋参考写真



* 別部屋参考写真

賃貸マンション

物件種目	西鉄貝塚線「香椎花園」		
最寄駅	西鉄貝塚線「香椎花園」		
間タイプ	4LDK+WIC+SC		
賃貸条件	賃料	240,000円	
		礼金2ヶ月、敷金1ヶ月	
所在地	福岡市東区香椎照葉4丁目26番30号 パークフロント香椎照葉WEST1606		
交通	西鉄貝塚線「香椎花園」駅徒歩28分(2.2km)		
建物	建物名	パークフロント香椎照葉WEST	
	構造	RC	規模 18階建16階部分
	使用部分積	(壁芯)106.88㎡	
間取内訳	LDK23.3/洋7.4/洋5.4/洋4.8/洋4.4		
	築年月日	平成31年2月15日	契約期間 2年
管理費等	管理費込み		
駐車場	平置き屋根付き2台込み		
現況	居住中	入居日	相談
設備	ガス(都市ガス)、管理形態(日勤)、インターホン(TVモニター付き)、防犯カメラ、宅配ボックス、専用ゴミ置き場(あり)、駐輪場、角部屋、フローリング、3面バルコニー、収納スペース、ウォークインクローゼット、下駄箱、バス・トイレ別(別室)、シャワー、追い焚き、浴室乾燥機、オートバス、脱衣所、給湯、ウォシュレット、洗面所独立、シャンプードレッサー、洗濯機置き場(室内)		
保険等	加入義務有		
備考	AD200% ペット不可 絶景のバスルーム。		
	2021年1月末退去予定。 入居可能予定2020年3月		

客付会社様へ	手数料	貸主	%	借主	%
	手数料	元付	%	客付	%
■取引態様：媒介					
■情報公開日：2020年11月30日					