

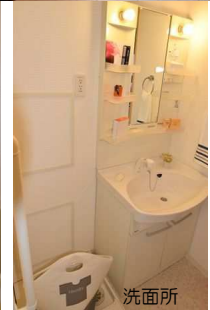
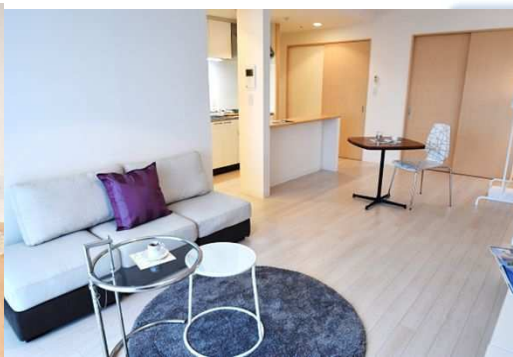
ペット（猫・小型犬） 2匹飼育可



賃貸マンション

福岡市箱崎線呉服町駅

| | | | |
|------|--|------------|-------------|
| 物件種目 | 賃貸マンション | | |
| 最寄駅 | 福岡市箱崎線呉服町駅 | | |
| 間タイプ | 1LDK | | |
| 賃貸条件 | 賃料 | 90,000円 | |
| | 敷金0・礼金2ヶ月 | | |
| 所在地 | 福岡市 博多区築港本町3-8 博多プレイス310号 | | |
| 交通 | 福岡市箱崎線呉服町駅 徒歩13分 | | |
| 建物 | 建物名 | 博多プレイス | |
| | 構造 | SRC | 規模 13階建3階部分 |
| | 使用部分積 | 55.31㎡ | |
| | 間取内訳 | 洋6.5/LDK16 | |
| 築年月 | 平成20年2月 | 契約期間 | 2年 |
| 管理費等 | 管理費4,000円 | | |
| 駐車場 | 空有 16,500円 敷金1か月 | | |
| 現況 | 居住中 | 入居日 | 相談 |
| | 都市ガス・エアコン・給湯・追焚機能・温水洗浄便座・BS端子・シャンプードレッサー・室内洗濯機置場・フローリング・デインブルキー・オートロック・TVモニター付きインターホン・宅配ボックス・駐輪場・バイク置場 | | |
| 設備 | | | |
| 保険等 | 加入義務有 20,000円 2年 | | |
| 備考 | 鍵交換代 22,000円・退去時清掃代44,000円 駐輪代 200円/月・バイク駐輪代2000円/月 ペット(猫・小型犬)2匹OK。(ペット飼育時礼金3ヶ月) 天神・中洲徒歩圏内。ご帰宅の遅い方、女性のひとり暮らしの方、管理員・夜間警備員常駐！安心・安全！ | | |



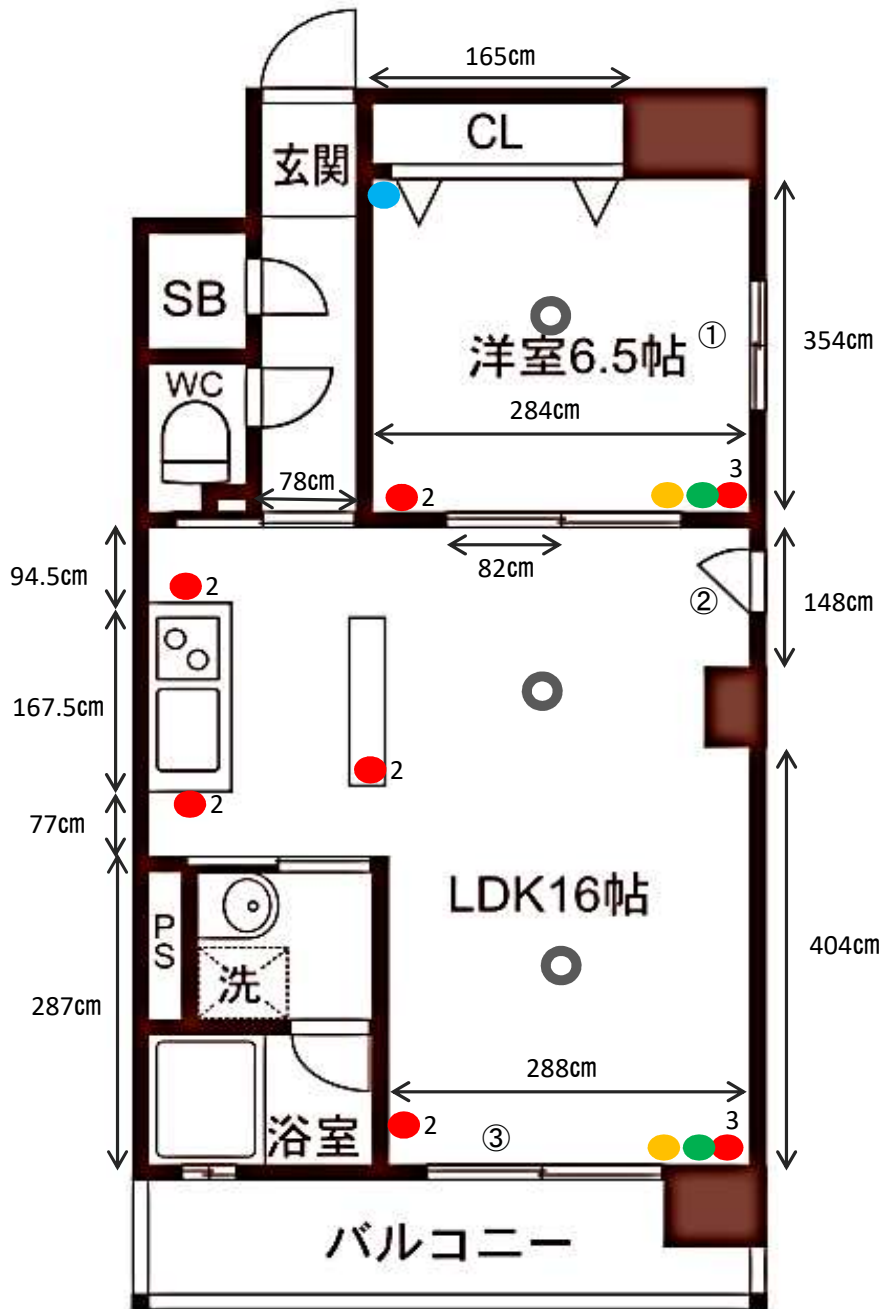
客付会社様へ

| | | | | |
|--------------|----|---|----|---|
| 手数料 負担の割合 | 貸主 | % | 借主 | % |
| | 元付 | % | 客付 | % |
| 手数料 配分の割合 | 貸主 | % | 借主 | % |
| | 元付 | % | 客付 | % |

■取引態様：貸主 年 月

■情報公開日：

博多プレイス Fタイプ (10号室)



【凡例】

- 2 2口コンセント
- 3 3口コンセント
- TV用フック
- ネット差込口
- 照明引掛けソケット
- アイロン用コンセント

| | カーテール幅 | 高さ |
|------|---------|-------------|
| ① | 165cm | 110cm |
| ② | 95cm | 110cm |
| ③ | 195cm | 195cm |
| 洗濯パン | 65×65cm | 125cm (水栓迄) |

※寸法は、同タイプのお部屋を手動で計測しております。
 部屋毎によって**数センチ程度の誤差**あります。
 あくまでご参考としてご利用下さい。