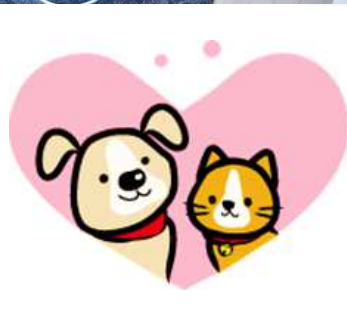
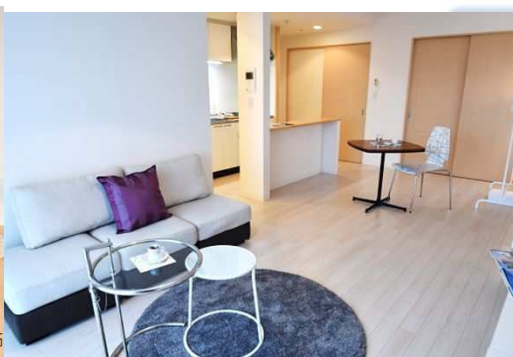




ペット2匹飼育可 (小型犬&猫)



| | | | |
|------|--|----------------|-------------|
| 物件種目 | 賃貸マンション | | |
| 最寄駅 | 福岡市箱崎線呉服町駅 | | |
| 間タイプ | 1LDK | | |
| 賃貸条件 | 賃料 | 89,000円 | |
| | 敷金0・礼金2ヶ月 | | |
| 所在地 | 福岡市 博多区築港本町3-8 博多プレイス310号 | | |
| 交通 | 福岡市箱崎線呉服町駅 徒歩13分 | | |
| 建物 | 建物名 | 博多プレイス | |
| | 構造 | SRC | 規模 13階建3階部分 |
| | 使用部分積 | 55.31㎡ | |
| 間取内訳 | 洋6.5/LDK16 | | |
| 築年月 | 平成20年2月 | 契約期間 | 2年 |
| 管理費等 | 管理費4,000円 | | |
| 駐車場 | 空有 16,200円 敷金1か月 | | |
| 現況 | 2018年12月末退去 | 入居日 | 相談 |
| 設備 | 都市ガス・エアコン・給湯・追焚機能・温水洗浄便座・BS端子・シャンプードレッサー・室内洗濯機置場・フローリング・ディンプルキー・オートロック・TVモニター付きインターホン・宅配ボックス・駐輪場・バイク置場 | | |
| 保険等 | 加入義務有 20,000円 2年 | | |
| 備考 | 鍵交換代 21,600円駐輪代 200円/月 バイク駐輪代2000円/月 ペット(猫・小型犬)2匹OK。(ペット飼育時礼金3ヶ月) 天神・中洲徒歩圏内。ご帰宅の遅い方、女性のひとり暮らしの方、管理員・夜間警備員常駐！安心・安全！ 2018年12月31日退去予定 | | |

| | | | | |
|--------------------|----|---|----|---|
| 客付会社様へ | | | | |
| 手数料 | 貸主 | % | 借主 | % |
| 負担の割合 | 元付 | % | 客付 | % |
| 手数料 | 元付 | % | 客付 | % |
| 配分の割合 | | | | |
| ■取引態様：貸主 | | | | |
| ■情報公開日：2018年11月29日 | | | | |

ペット(猫・小型犬)2匹OK。
犬種ご相談ください。
2018年12月31日退去