

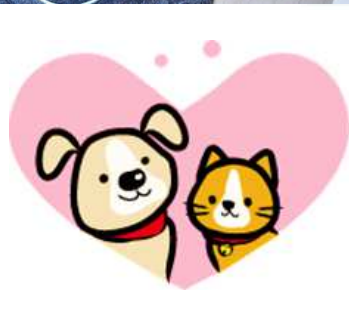
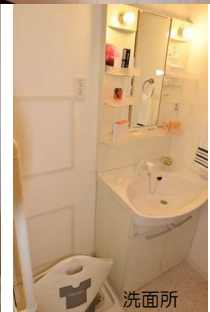
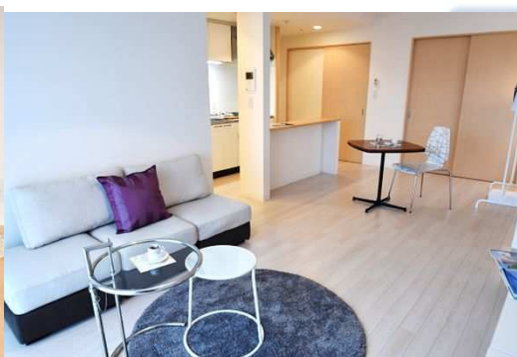


♥ペット2匹飼育可♥

(小型犬&猫)



物件種目	<b>賃貸マンション</b>		
最寄駅	福岡市箱崎線呉服町駅		
間タイプ	1LDK		
賃貸条件	賃料	<b>94,000円</b>	
	敷金条件	敷金0・礼金2ヶ月	
所在地	福岡市 博多区築港本町3-8 博多プレイス810号		
交通	福岡市箱崎線呉服町駅 徒歩13分		
建物	建物名	博多プレイス	
	構造	SRC	規模 13階建8階部分
	使用部分面積	55.31㎡	
間取内訳	洋6.5/LDK16		
築年月	平成20年2月	契約期間	2年
管理費等	管理費4,000円		
駐車場	空有 16,200円 敷金1か月		
現況	空家(内装中)	入居日	相談
設備	都市ガス・エアコン・給湯・追焚機能・温水洗浄便座・BS端子・シャンプードレッサー・室内洗濯機置場・フローリング・ディンプルキー・オートロック・TVモニター付きインターホン・宅配ボックス・駐輪場・バイク置場		
保険等	加入義務有 20,000円 2年		
備考	鍵交換代 21,600円駐輪代 200円/月 バイク駐輪代2000円/月 ペット(猫・小型犬)2匹OK。(ペット飼育時礼金3ヶ月) 天神・中洲徒歩圏内。ご帰宅の遅い方、女性のひとり暮らしの方、管理員・夜間警備員常駐！安心・安全！ 内装中		



客付会社様へ	
ペット(猫・小型犬)2匹OK。犬種ご相談ください。	

手数料	手数料負担の割合	貸主	%	借主	%
	手数料配分の割合	元付	%	客付	%
■取引態様：貸主					
■情報公開日：2018年12月11日					