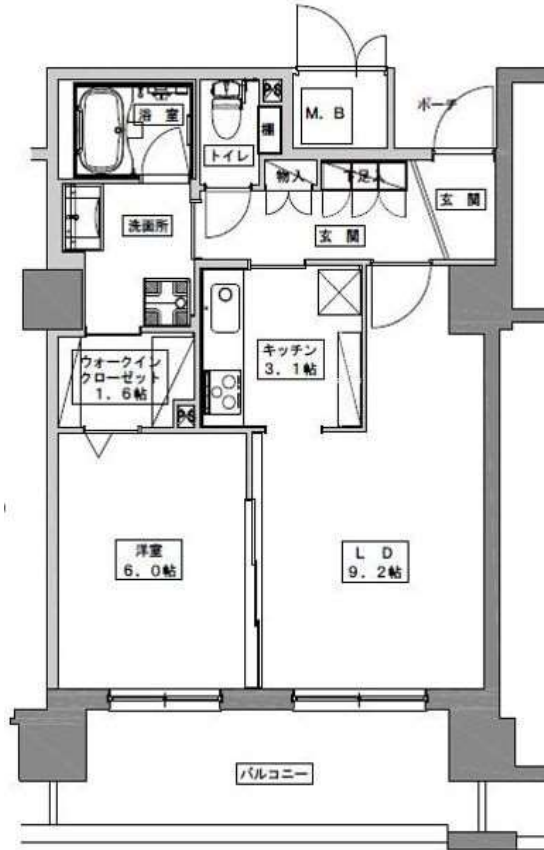


★ 警備員24時間常駐で安心 ★ 敷地内駐車場からEVで建物共用部まで直結 ★



物件種目	<b>賃貸マンション</b>		
最寄駅	福岡市七隈線薬院駅		
間タイプ取付	1LDK		
賃貸条件	賃料	<b>117,000円</b>	
	敷金なし(実費精算) 礼金2ヶ月		
所在地	福岡市 中央区今泉1丁目2-20 天神プレイス ウエスト棟 1109号室		
交通	福岡市七隈線 薬院駅 徒歩6分 福岡市空港線 天神駅 徒歩10分		
建物	建物名	天神プレイス ウエスト棟	
	構造	RC	規模 17階建11階部分
	使用部分積	(壁芯)49.16㎡	
間取内訳	LDK12.3 / 洋6		
	築年月	平成20年3月	契約期間 2年 定期借家契約
管理費等	管理費:5,000円 町費:300円		
駐車場	自走式(平置き) 33,000円 敷金1ヶ月		
現況	11月30日退去予定	入居日	2024年1月下旬
設備	【駐車場:自走式・屋根有り】 エアコン・給湯・追焚機能・トイレ・温水洗浄便座・BS端子・CS・収納スペース・ウォークインクローゼット・システムキッチン・IHクッキングヒーター・洗面所・シャンプードレッサー・室内洗濯機置場・浴室乾燥機・フローリング・ディンプルキー・バルコニー・エレベーター・オートロック・TVモニタ付インターホン・宅配ボックス・駐輪場		
保険等	加入義務有 20,000円 2年		
備考	鍵交換費 22,000円		
	天神徒歩圏内。周辺環境充実の1LDK。		
	内覧は弊社スタッフ立会い(要事前予約) 定期借家契約は基本的に再契約相談可(手数料なし)		

客付会社様へ		手数料		貸主		借主	
業務委託料:100%、契約事務手数料:5,000円(税別)。	手数料負担の割合	貸主	%	借主	%	手数料元付	%
	手数料配分の割合	貸主	%	借主	%	客付	%
■取引態様: 貸主							
■情報公開日: 2023年10月27日							