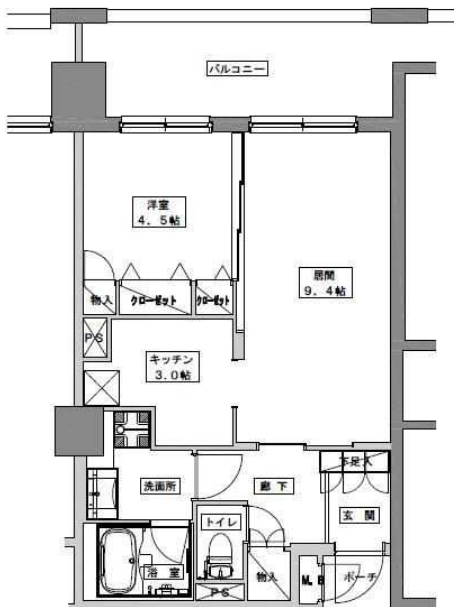
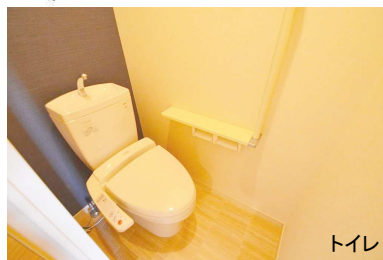
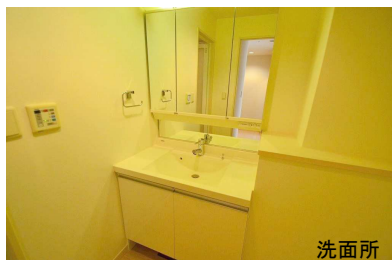


警備員24時間常駐で安全・安心！



Cタイプ (7~15F)



賃貸マンション

西鉄天神大牟田線薬院駅

間タイプ
取付 1LDK

賃貸条件
賃料 **113,000円**
敷金なし(実費精算) 礼金2ヶ月

所在地
福岡市 中央区今泉1丁目2-20

交通
西鉄天神大牟田線薬院駅 徒歩7分

建物名	天神プレイス 1203		
構造	RC	規模	17階建12階部分
使用部分積	(壁芯)45.58㎡		
間取内訳	LDK12.4/洋4.5		

築年月	平成20年3月	契約期間	2年
-----	---------	------	----

管理費等	管理費5,000円
------	-----------

駐車場	空有 32,400円 敷金1か月
-----	------------------

現況	居住中	入居日	相談
----	-----	-----	----

設備
【駐車場:自走(平置きも含む)】
【駐車場:屋根有り】
エアコン・給湯・追焚機能・トイレ・バス・トイレ別・シャワー・温水洗浄便座・BS端子・CS・システムキッチン・IHクッキングヒーター・洗面所・洗面台・シャンプードレッサー・洗濯機置場・室内洗濯機置場・浴室乾燥機・フロー

保険等	加入義務有 20,000円 2年
-----	------------------

備考
鍵交換費 21,600円
町費 300円
警備員24時間常駐で安心
定期借家契約については基本的に再契約を行っておりません。2019年3月10日退去予定

客付会社様へ		■手数料		貸主		借主	
2019年3月10日退去予定		手数料	元付	%	客付	%	%
		■取引態様: 貸主		■情報公開日: 2019年2月26日			